



AUDIT ZARZĄDZANIA ENERGIĄ, CERTYFIKACJA I SZKOLENIA



JAK MOŻESZ DOSKONALIĆ

EFEKTYWNOŚĆ ENERGETYCZNĄ?

AUDIT ZARZĄDZANIA ENERGIĄ, CERTYFIKACJA I SZKOLENIA



Efektywność energetyczna stała się najważniejsza wraz ze wzrostem kosztów energii oraz znaczenia przypisywanego zmianie klimatu w ciągu ostatnich kilku lat. Wzrost energooszczędności organizacji jest postrzegany jako w dużej mierze niewykorzystany sposób rozwiązania problemu globalnego ocieplenia, bezpieczeństwa energetycznego oraz skutecznego wyczerpywania paliw kopalnych.

Organizacje, które tracą energię poprzez nieprecyzyjnie zaplanowane procesy i niewystarczające systemy zarządzania, nie tylko tracą pieniądze, ale także powodują niepotrzebnie zanieczyszczenia, przede wszystkim poprzez zwiększenie emisji dwutlenku węgla. W dodatku, klienci coraz częściej pytają o zapewnienia organizacji, dotyczące odpowiedzialnego traktowania środowiska oraz zdolności do wykazania efektywności energetycznej. Spełnienie tych oczekiwań daje szansę wyróżnić się wśród konkurencji, pokazać obecnym i potencjalnym klientom zaangażowanie w uzyskanie efektywnej energii oraz doskonalenie systemu zarządzania środowiskowego.

ISO 50001:2011

Zdając sobie sprawę ze znaczenia zarządzania energią, ISO 50001 jest dobrowolną Międzynarodową Normą opracowaną przez ISO (Międzynarodowa Organizacja Normalizacyjna). Wydana 15 czerwca 2011, ISO 50001 przedstawia organizacjom wymagania dla systemów zarządzania energią (SZE). Jest ona oparta na modelu systemów zarządzania, już doskonale znanych i wdrożonych przez organizacje na całym świecie. ISO 50001 przynosi korzyści zarówno dla dużych, jak i małych organizacji, w sektorze publicznym i prywatnym, w produkcji i usługach, we wszystkich regionach świata. ISO 50001 tworzy ramy do zarządzania energią dla zakładów przemysłowych, firm handlowych, urzędów i instytucji rządowych. Szacuje się, że ta norma, ukierunkowana na szerokie zastosowanie w różnych branżach gospodarki, może wpłynąć na 60% światowego zużycia energii.

ISO 50001 określa wymagania dla organizacji w celu ustanowienia, wdrożenia, utrzymania i doskonalenia SZE, umożliwiając

organizacji zastosowanie systematycznego podejścia w celu osiągnięcia ciągłego doskonalenia efektywności energetycznej. Ta nowa norma ustanowi międzynarodowe struktury ułatwiające zarządzanie dostawami, wykorzystywaniem i zużyciem energii przez organizacje, w tym: pomiar, dokumentowanie i raportowanie i praktyki dotyczące urządzeń zużywających energię, systemy i procesy. ISO 50001 dotyczy wszystkich aspektów mających wpływ na zużycie energii, które mogą być monitorowane, a organizacja może na nie wpływać.

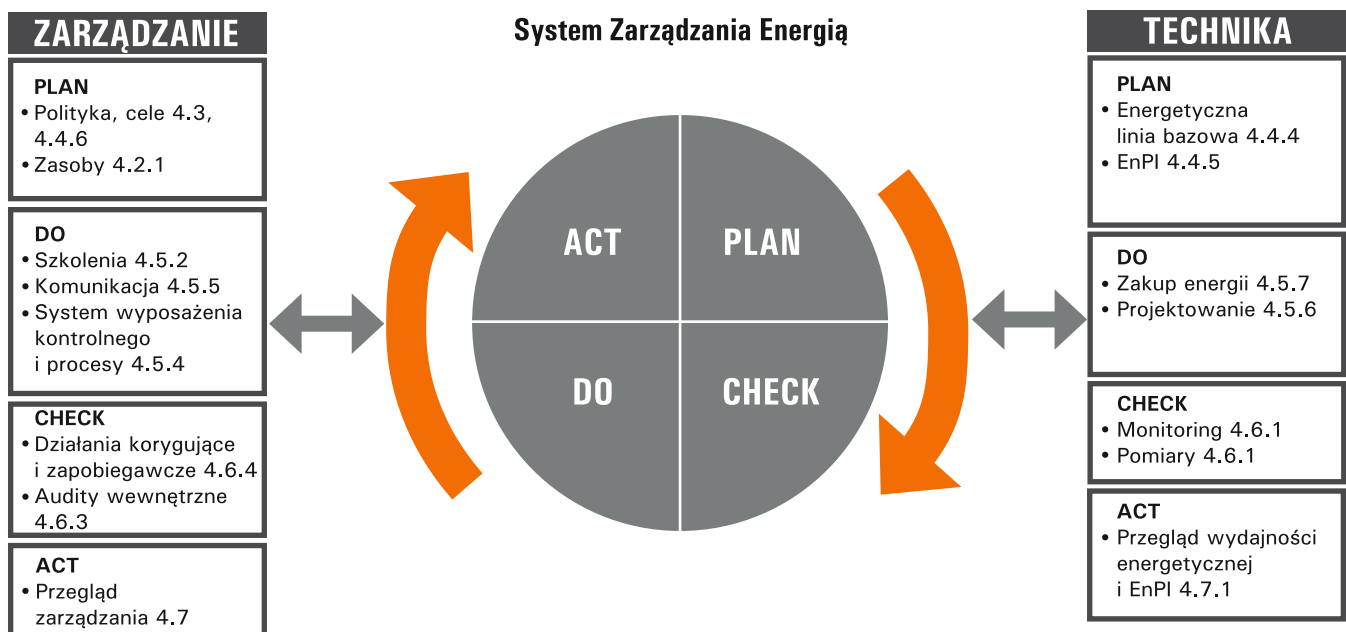
KORZYŚCI

ISO 50001 pozwala organizacjom ustanowić systemy i procesy niezbędne do poprawy efektywności energetycznej, w tym wydajności, wykorzystania, zużycia i intensywności energetycznej. Wdrożenie normy powinno prowadzić do zmniejszenia kosztów energii, emisji gazów cieplarnianych i innych skutków dla środowiska, poprzez systematyczne zarządzanie energią. Zgodność z ISO 50001 wskazuje, że organizacja wdrożyła zrównoważone systemy zarządzania

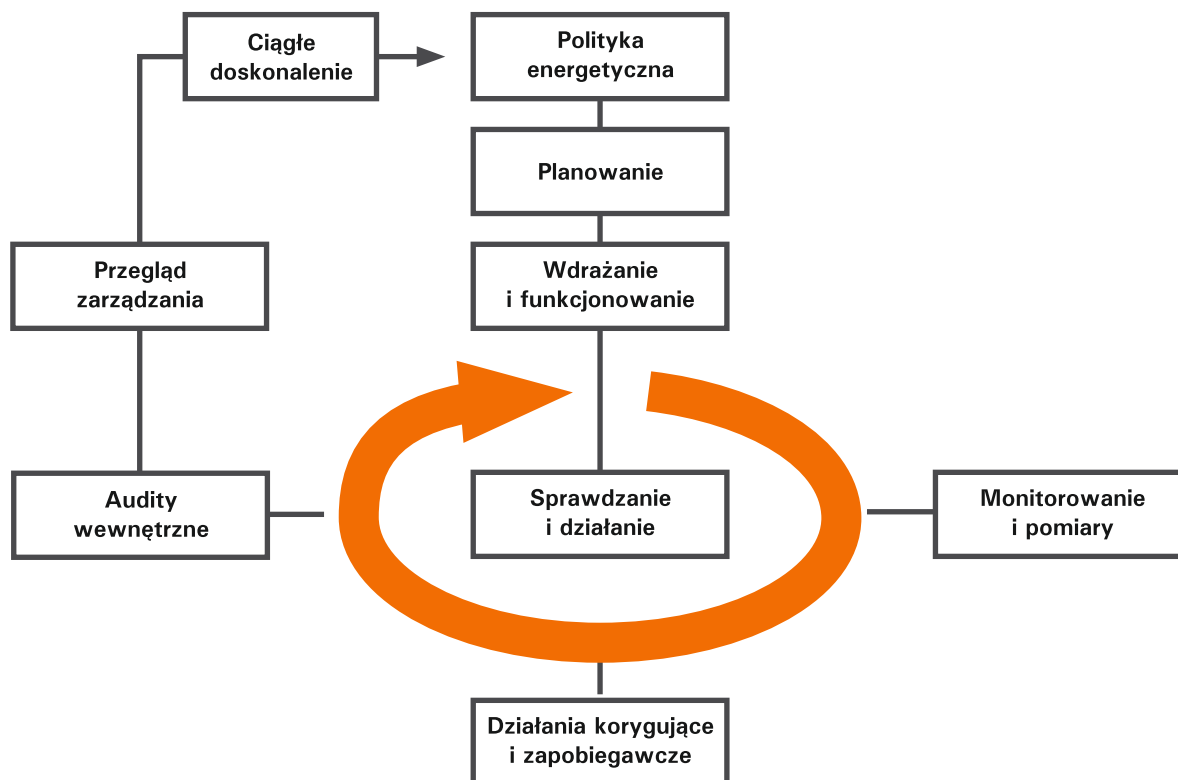
energią, ustaliła linię bazową zużycia energii i zobowiązała się do ciągłej poprawy swojej energochłonności. Poprawa efektywności energetycznej może zapewnić szybkie korzyści dla organizacji poprzez maksymalizację wykorzystania własnych źródeł energii i innych aktywów, co zmniejsza zarówno koszty, jak i zużycie energii.

Kilka organizacji na całym świecie, jak podano w magazynie ISO Focus + (lipiec 2011), już widzi znaczne korzyści i oszczędności kosztów energii od wdrożenia ISO 50001. Na przykład firma AUO, producent telewizorów LCD na Tajwanie oczekuje, że ISO 50001 pomoże im osiągnąć 10% oszczędności energii w zakładzie w 2011 roku. Pozwoli to zaoszczędzić około 55.000.000 kWh energii elektrycznej i ograniczyć emisję dwutlenku węgla o 35 000 ton. Inny producent, Delta Electronics, który jest wiodącym dostawcą energii elektrycznej oraz rozwiązań do zarządzania ciepłem, potwierdził, że po wdrożeniu system zarządzania energią wg ISO 50001 w fabryce Dongguan w Chinach zmniejszono zużycie mocy o 10.510.000 kWh, od stycznia do maja 2011 r., w porównaniu do analogicznego okresu w 2010 roku.

MODEL SYSTEMU ZARZĄDZANIA ENERGIĄ WG ISO 50001



MODEL SYSTEMU ZARZĄDZANIA ENERGIĄ WG ISO 50001



źródło: ISO 50001:2011

BS EN 16001:2009

Zwiększenie efektywności energetycznej wymaga identyfikacji miejsc, gdzie energia jest wykorzystywana, gdzie jest marnowana i jakie środki związane z oszczędnością energii odniosą największy skutek. BS EN 16001 może pomóc to zrobić poprzez stawianie wymagań i wytycznych mające na celu zmniejszenie zarówno kosztów jak i emisji gazów cieplarnianych. Osiąga się to poprzez opracowanie i wdrożenie Systemu Zarządzania Energią (SZE). Standard określa również wymagania dla SZE, aby umożliwić organizacji opracowanie i wdrożenie polityki energetycznej, ustalić cele, zadania i plany działań, które uwzględniają wymogi prawne oraz informacje odnoszące się do istotnego zużycia energii.

Poziom szczegółowości i złożoności poszczególnych SZE zależą będzie od wielu czynników, przykład takich jak wielkość organizacji, zakres zarządzania energią, charakter działań, charakter produktów lub usług. BS EN 16001 jest przeznaczona do zastosowania w organizacjach wszelkiego rodzaju

i wielkości i może być zastosowany niezależnie lub zintegrowany z innym systemem zarządzania. Struktura BS EN 16001 jest podobna do Systemu Zarządzania Środowiskowego (ISO 14001).

KORZYŚCI

Skuteczne wdrożenie BS EN 16001 zapewnia klientom i inne zainteresowane strony, że posiadają Państwo odpowiedni SZE. Choć BS EN 16001 nie określa szczegółowych kryteriów wydajności w odniesieniu do zarządzania energią, daje ramy oraz umożliwia zastosowanie systematycznego podejścia do ciągłego doskonalenia organizacji, efektywności energetycznej oraz zrównoważonego zużycia.

Certyfikacja systemu zarządzania energią wg BS EN 16001 pomoże Państwu organizacji dostosować się do wymagań międzynarodowego standardu ISO 50001.

JAK WYGLĄDA PROCES CERTYFIKACJI?

Proces certyfikacji ISO 50001 i BS EN 16001 jest podobny do ISO 14001:2004 i składa się z sześciu etapów:

- Etap A - SGS składa ofertę biorąc pod uwagę rozmiar i charakter Państwa organizacji. Po akceptacji oferty można przystąpić do auditu.
- Etap B - Mogą Państwo poprosić SGS o przeprowadzenie auditu wstępnego / analizy rozbieżności, aby przekonać się o gotowości do auditu. Ten etap jest opcjonalny, ale często jest przydatny przy identyfikacji słabych punktów systemu i nabraniu pewności siebie przed formalnym auditem.
- Etap C - Pierwszą częścią formalnego auditu jest „Etap 1 – Przeгляд Dokumentacji”. Pozwala nam on ocenić zgodność Państwa udokumentowanego systemu z wymaganiami normy, aby lepiej zrozumieć charakter organizacji, skutecznie zaplanować pozostałą część procesu certyfikacji i wstępnie zweryfikować kluczowe elementy systemu. Po tym etapie otrzymają Państwo raport identyfikujący wszelkie wątpliwości lub zaobserwowane niezgodności, tak aby mogli Państwo, w razie potrzeby, podjąć natychmiastowe działania.
- Etap D - jest to "Etap 2" pierwszego auditu certyfikującego. Audit prowadzony jest w formie rozmów z Państwem i Państwa

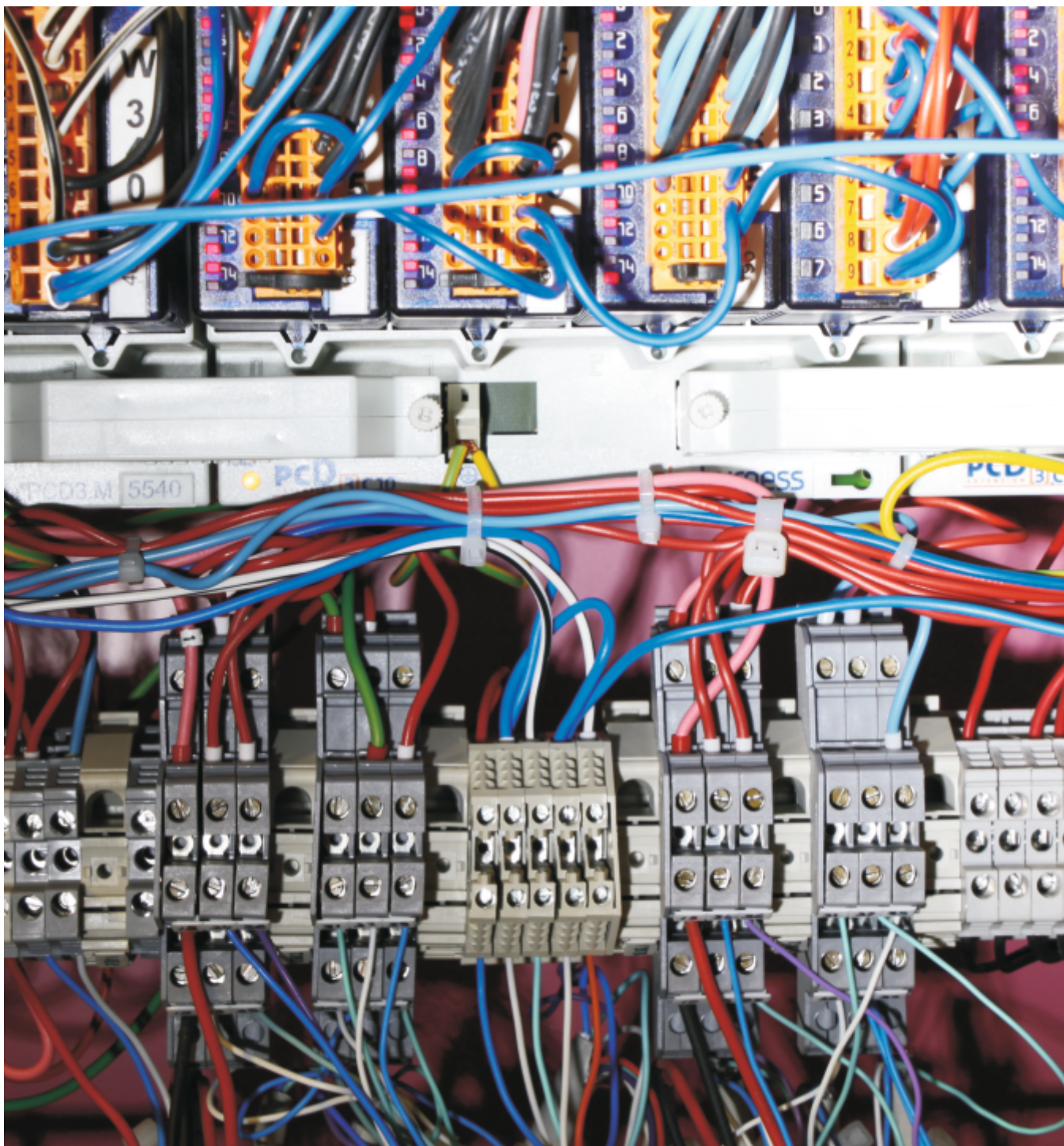
współpracownikami, które są następnie dokumentowane. Obserwacja Państwa pracy określa zgodność realizowanych procesów z wymaganiami normy oraz z dokumentacją systemu. Pod koniec tego etapu, zaprezentujemy wyniki auditu, które będą sklasyfikowane jako niezgodności główne i drugorzędne wraz z innymi uwagami oraz możliwościami poprawy. Po podjęciu przez Państwa działań wobec niezgodności, uprawniony Menedżer ds. Certyfikacji

przeprowadzi Recenzję Techniczną w celu potwierdzenia wydania certyfikatu.

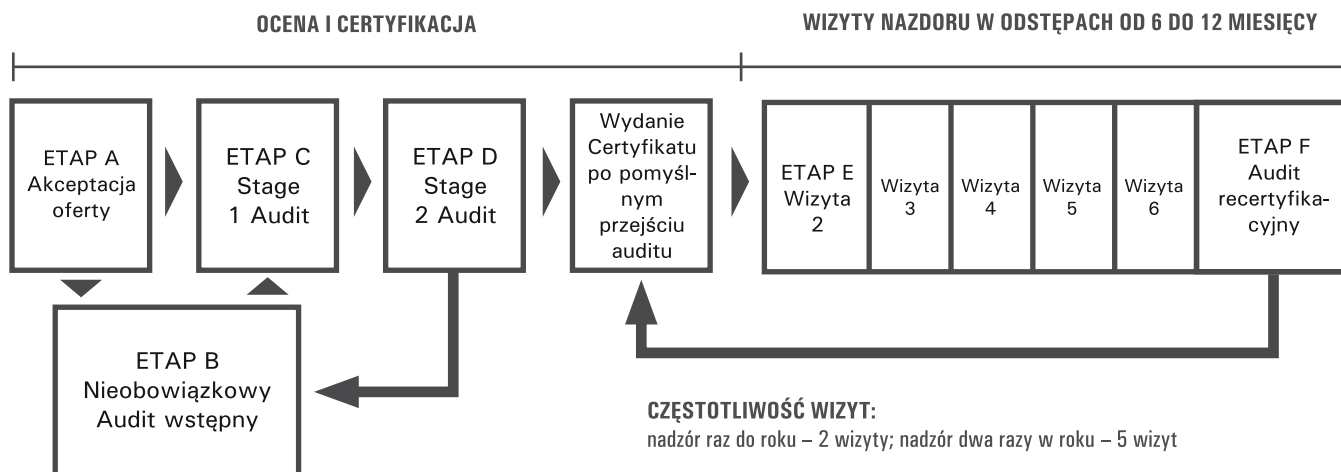
- Etap E - Nasze wizyty kontrolne (audyty nadzoru) będą zaplanowane, w zależności od umowy, w sześć- lub dwunastomiesięcznych odstępach. Podczas auditu dokonamy przeglądu realizacji planu działania odnoszącego się do ostatnich niezgodności oraz zbadamy wybrane elementy systemu zgodnie z planem auditu, który przedstawimy Państwu przed każdą wizytą.

- Etap F - Tuż przed trzecią rocznicą auditu certyfikacyjnego, przeprowadzimy dłuższy audit odnowieniowy. Audyty nadzoru będą kontynuowane, tak jak poprzednio, w cyklu 3-letnim.

Proszę pamiętać o tym, że SGS może zaoferować audit wstępny (analizę rozbieżności), który może być przeprowadzony niezależnie od procesu certyfikacji. Analiza rozbieżności pomaga organizacji zrozumieć jej gotowość do auditu certyfikującego.



PROCES CERTYFIKACJI ISO 50001:2011 ORAZ BS EN 16001:2009



RÓŻNICE POMIĘDZY ISO 50001:2011 ORAZ BS EN 16001:2009

Główne różnice pomiędzy ISO 50001:2011 oraz BS EN 16001:2009 są przedstawione w poniższej tabeli.

Temat	ISO 50001:2011	BS EN 16001:2009
Polityka energetyczna	ISO 50001:2011 wymaga zobowiązania do realizacji zakupów wyrobów i usług energetycznie efektywnych oraz do projektowania mającego na celu doskonalenie efektywności energetycznej.	BS EN 16001:2009 wymaga tylko rozważenia zużycia energii podczas realizacji zakupów urządzeń zużywających energię.
Energetyczna linia bazowa	Energetyczna linia bazowa powinna zostać ustanowiona przy użyciu informacji podczas wstępnego przeglądu energetycznego, biorąc pod uwagę dane z okresu odpowiedniego do użytkowania energii przez organizację	Brak wymagania.
EnPI (wskaźniki charakterystyki energetycznej)	Organizacja powinna zidentyfikować EnPI odpowiednie do nadzorowania i pomiarów efektywności energetycznej.	Brak wymagania.
Charakterystyka energetyczna	ISO 50001:2011 bierze pod uwagę efektywność energetyczną, włączając wydajność energetyczną, zastosowanie energii oraz zużycie w zakresie SZE.	BS EN 16001:2009 bierze pod uwagę tylko wydajność energetyczną.
Dokumentacja	Wg ISO 50001:2011 SZE musi zawierać procedury dotyczące: <ul style="list-style-type: none"> • nadzoru nad dokumentacją • wewnętrznej komunikacji 	BS EN 16001:2009 nie wymaga żadnych obowiązkowych procedur.
Możliwości poprawy charakterystyki energetycznej	ISO 50001:2011 mówi, że możliwości poprawy charakterystyki energetycznej powinny zostać wzięte pod uwagę podczas projektowania, wprowadzania zmian i naprawy urządzeń, wyposażenia, systemów i procesów o znaczącym zużyciu energii.	BS EN 16001:2009 bierze pod uwagę zużycie energii dla projektowania, zmian, remontowania wszystkich aktywów, łącznie z budynkami.
Systemy pomiarowe	W ISO 50001:2011 nie określono obowiązkowych procedur.	BS EN 16001:2009 wymaga, aby organizacje posiadały plan pomiarów.

SZKOLENIA ZWIĄZANE Z ISO 50001:2011 ORAZ BS EN 16001:2009

Nasze szkolenia z zakresu ISO 50001:2011 i BS EN 16001:2009 są zaprojektowane tak, aby spełnić wymagania każdej organizacji planującej wdrożyć lub już posiadającej system.

W naszej ofercie znajdują Państwo:

- Szkolenie wstępne z systemu zarządzania energią (BS EN 16001 i ISO 50001)
- Kurs dla Auditorów Wiodących ISO 50001
- Kurs dla Auditorów Wiodących BS EN 16001:2009

Zapraszamy do odwiedzenia

http://www.pl.sgs.com/pl/sgs_academy, aby zapoznać się z aktualnym harmonogramem szkoleń.

INNE USŁUGI ZWIĄZANE Z CERTYFIKACJĄ SYSTEMU ZARZĄDZANIA ENERGIĄ

SGS jest znany również z rozwiązań w zakresie usług prowadzonych na rzecz ochrony środowiska i systemów zarządzania jakością idących w kierunku ciągłego doskonalenia:

- Analiza rozbieżności w porównaniu z wymaganiami normy ISO 50001 lub BS EN 16001: jest to bardzo

opłacalne rozwiązanie, jeśli chcą Państwo wdrożyć system zarządzania energią zgodnie z wymaganiami standardu.

- Szkolenia oraz certyfikacja systemu zarządzania środowiskowego wg ISO 14001.
- Zintegrowane Systemy Zarządzania: Państwa systemy zarządzania energią mogą być jednocześnie auditowane i certyfikowane według innych standardów systemów zarządzania, które zostały wdrożone.
- Projekty auditowe prowadzone wg ustalonych kryteriów: SGS może pomóc w stworzeniu kryteriów wydajności oraz listy sprawdzającej lub przeprowadzić audit wg istniejących u klienta kryteriów.
- Szkolenia, weryfikacja emisji gazów cieplarnianych i certyfikacja wg ISO 14064.

DLACZEGO SGS?

SGS jest światowym liderem w inspekcji, weryfikacji, testach i certyfikacji. Uznany na świecie jako wzorzec rzetelności i jakości, zatrudnia ponad 67 000 pracowników i prowadzi działalność w ponad 1 250 biurach i laboratoriach na całym świecie. Ciągłe wykraczamy poza oczekiwania naszych klientów

w celu dostarczenia wiodących na rynku usług wszędzie tam, gdzie są one potrzebne.

Współpraca z SGS otwiera drzwi do zwiększenia wydajności procesów, umiejętnego wykorzystania talentów, spójności w łańcuchach dostaw i bardziej zrównoważonych relacji z klientami, zapewniając sobie opłacalną przewagę nad konkurencją. Pracuj razem z liderem i podejmij działania aby wejść poziom wyżej.

Posiadamy szerokie doświadczenia w prowadzeniu dużych, złożonych, międzynarodowych projektów. Dzięki obecności w każdym regionie na świecie, nasi pracownicy mówią wieloma językami, znają lokalną kulturę i działają na całym świecie w sposób spójny, niezawodny i skuteczny. Jesteśmy światowym liderem w certyfikacji systemów zarządzania środowiskowego (ISO 14001) i weryfikacji zmian klimatycznych, jednostką certyfikującą o najszerzej akredytacji.

**ABY DOWIEDZIEĆ SIĘ JAK MOŻEMY CI
POMÓC W DOSKONALENIU EFEKTYWNOŚCI
ENERGETYCZNEJ ODWIEDŹ NASZĄ STRONĘ
WWW.SGS.COM/ENERGY-MANAGEMENT
LUB NAPISZ DO NAS
PL.CERTYFIKACJA@SGS.COM ABY UZYSKAĆ
WIĘCEJ INFORMACJI.**



WWW.SGS.COM